

OTR RADIAL

L5 G

PRINCIPAIS CARACTERÍSTICAS

Composto da banda de rodagem proporciona excelente resistência à cortes e ao desgaste.

Ombros e laterais reforçados proporcionam alto desempenho.



Imagens meramente ilustrativas.

APLICAÇÃO: 

 **GRIPMASTER**

MEDIDA	CÓD. TRA	LONAGEM	TIPO	ARO PADRÃO	DIMENSÕES			CAPACIDADE DE CARGA	PRESSÃO
					DIÂMETRO EXTERNO	LARG. DA SECÇÃO	PROFUND. DO SULCO	10 km/h	
					(mm)	(mm)	(mm)	(kg)	
20.5-25	L-5	20	TL	17.00/2.00 (pol)	1.550	520	79.0	9.500	65 (psi)
23.5-25	L-5	20	TL	19.00/2.5	1.675	595	78.5	10.900	54
26.5-25	L-5	28	TL	22.00/3.0	1.800	675	91.0	15.500	69
29.5-25	L-5	28	TL	25.00/3.5	1.920	750	99	17.500	62
35/65-33	L-5	42	TL	28.00	2.075	890	104.5	26.500	91

CONHEÇA NOSSO PORTFÓLIO COMPLETO DE MINERAÇÃO E GARANTA O MELHOR CUSTO/HORA PARA SUA OPERAÇÃO

LINHA RADIAL

E-3



G PRO MINE 130GR

33.25R29

E-3/L-3



G PRO 390

17.5R25
20.5R25
23.5R25
26.5R25
29.5R25

E-4



G MINE 900

12.00R24



G PRO 490

16.00R25



G PRO MINE 142GR

24.00R35 E-4



G PRO MINE 141GR

26.5R25
29.5R25

L-4



G PRO MINE 240GR

26.5R25
29.5R25

E-4/L-4



G PRO MINE 1140GR

35/65R33

L-5



G PRO 580

20.5R25
23.5R25
26.5R25
29.5R25

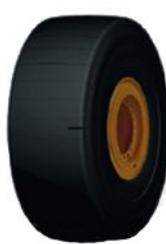
L-5S

PNEU PARA APLICAÇÃO EM MINA SUBTERRÂNEA



G-PREMIUM 250BR

23.5R25
26.5R25
29.5R25



G-PREMIUM 250SXR

23.5R25
26.5R25
29.5R25
29.5R29



LINHA DIAGONAL

E-3



G-PRO MINE 391

16.00-25

L-5



L5 G

20.5-25 20PR
23.5-25 20PR
26.5-25 28PR
29.5-25 28PR
35/65-33 42PR

Desde 2005, a Gripmaster® vem crescendo para se tornar uma das melhores marcas globais de pneus off-road, baseada em performance, no mercado. Com plantas de produção na China e na Índia, países líderes mundiais em qualidade e capacidade de produção, nossos pneus são produzidos de acordo com os mais rigorosos padrões de qualidade e devidamente certificados.

NOSSOS DIFERENCIAIS

SOMOS RECONHECIDOS COMO UMA MARCA ESPECIALISTA EM OFF ROAD POR:

- Ter um dos maiores portfólios do mercado fora de estrada, para todos os segmentos;
- Oferecer um suporte técnico exclusivo com gerenciamento de performance;
- Estar comprometido em produzir os melhores pneus sob os mais rigorosos padrões de qualidade, com consistência e segurança.

