

OTR RADIAL

G-PRO 390

PRINCIPAIS CARACTERÍSTICAS

Pneu de tração especial desenhado para serviços de carregamento a velocidade de 10 km/h e ciclos de 152 m e para serviços de movimentação de 50km/h e ciclos de 8km.

Estrutura e composto de borracha especial que proporcionam ótimo rendimento e alta resistência.

Banda de rodagem larga, ombros robustos e flancos reforçados garantem maior proteção à cortes e perfurações.



Imagens meramente ilustrativas.



GRIPMASTER

APLICAÇÕES:  

MEDIDA	CÓD. TRA	COMPOSTO	ÍNDICE DE RESISTÊNCIA	TIPO	ARO PADRÃO	DIMENSÕES			CAPACIDADE DE CARGA					
						DIÂMETRO EXTERNO	LARGURA DA SECÇÃO	PROFUNDIDADE DO SULCO	CARGA	PRESSÃO	VELOCIDADE	CARGA	PRESSÃO	VELOCIDADE
					(pol.)	(mm.)	(mm.)	(mm.)	(kgs.)	(psi)	(km/h)	(kgs.)	(psi)	(km/h)
17.5R25	E3/L3	2S	*	TL	14.00	1340	440	29	7100	73	10	3650	44	40
20.5R25	E3/L3	2S	* / **	TL	17.00	1470	508	33	9500	73	10	7300	76	50
23.5R25	E3/L3	2S	* / **	TL	19.50	1600	595	36	12150	73	10	9250	76	50
26.5R25	E3/L3	2S	* / **	TL	22.00	1740	660	38	15000	73	10	11500	76	50
29.5R25	E3/L3	2S	* / **	TL	25.00	1850	745	43	18000	73	10	14000	76	50

CONHEÇA NOSSO PORTFÓLIO COMPLETO DE MINERAÇÃO E GARANTA O MELHOR CUSTO/HORA PARA SUA OPERAÇÃO

LINHA RADIAL

E-3



**G PRO MINE
130GR**

33.25R29

E-3/L-3



G PRO 390

17.5R25
20.5R25
23.5R25
26.5R25
29.5R25

E-4



G MINE 900

12.00R24



G PRO 490

16.00R25



**G PRO MINE
142GR**

24.00R35 E-4



**G PRO MINE
141GR**

26.5R25
29.5R25

L-4



**G PRO MINE
240GR**

26.5R25
29.5R25

E-4/L-4



**G PRO MINE
1140GR**

35/65R33

L-5



G PRO 580

20.5R25
23.5R25
26.5R25
29.5R25

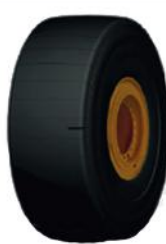
L-5S

PNEU PARA APLICAÇÃO EM MINA SUBTERRÂNEA



**G-PREMIUM
250BR**

23.5R25
26.5R25
29.5R25



**G-PREMIUM
250SXR**

23.5R25
26.5R25
29.5R25
29.5R29



LINHA DIAGONAL

E-3



G-PRO MINE 391

16.00-25

L-5



L5 G

20.5-25 20PR
23.5-25 20PR
26.5-25 28PR
29.5-25 28PR
35/65-33 42PR

Desde 2005, a Gripmaster® vem crescendo para se tornar uma das melhores marcas globais de pneus off-road, baseada em performance, no mercado. Com plantas de produção na China e na Índia, países líderes mundiais em qualidade e capacidade de produção, nossos pneus são produzidos de acordo com os mais rigorosos padrões de qualidade e devidamente certificados.

NOSSOS DIFERENCIAIS

SOMOS RECONHECIDOS COMO UMA MARCA ESPECIALISTA EM OFF ROAD POR:

- Ter um dos maiores portfólios do mercado fora de estrada, para todos os segmentos;
- Oferecer um suporte técnico exclusivo com gerenciamento de performance;
- Estar comprometido em produzir os melhores pneus sob os mais rigorosos padrões de qualidade, com consistência e segurança.

